

DIGIKEIJS DR 4018

MultifunktionsDekoder

Blandt andet til tænd/sluk af 16 kontakter



Multifunktions dekoder

- Kan benyttes skift af magnetartikler – sporskifter/vingsignaler
Eller
- Permanent kontakt tænd/sluk – til lyssignaler – eller lys i huse



Product description

The DIGISWITCH switching decoder is a fully programmable, multi-protocol switching decoder that can digitally switch anything imaginable on your model railway. The switching decoder has 16 switchable outlets which can, for example, switch 16 lights or 8 sets of points. The switching decoder has several presets that enable you to switch four Dutch three-light signals with number boards. Belgian and German signal aspects can also be switched.



Schweitzer
kniven fra
Holland

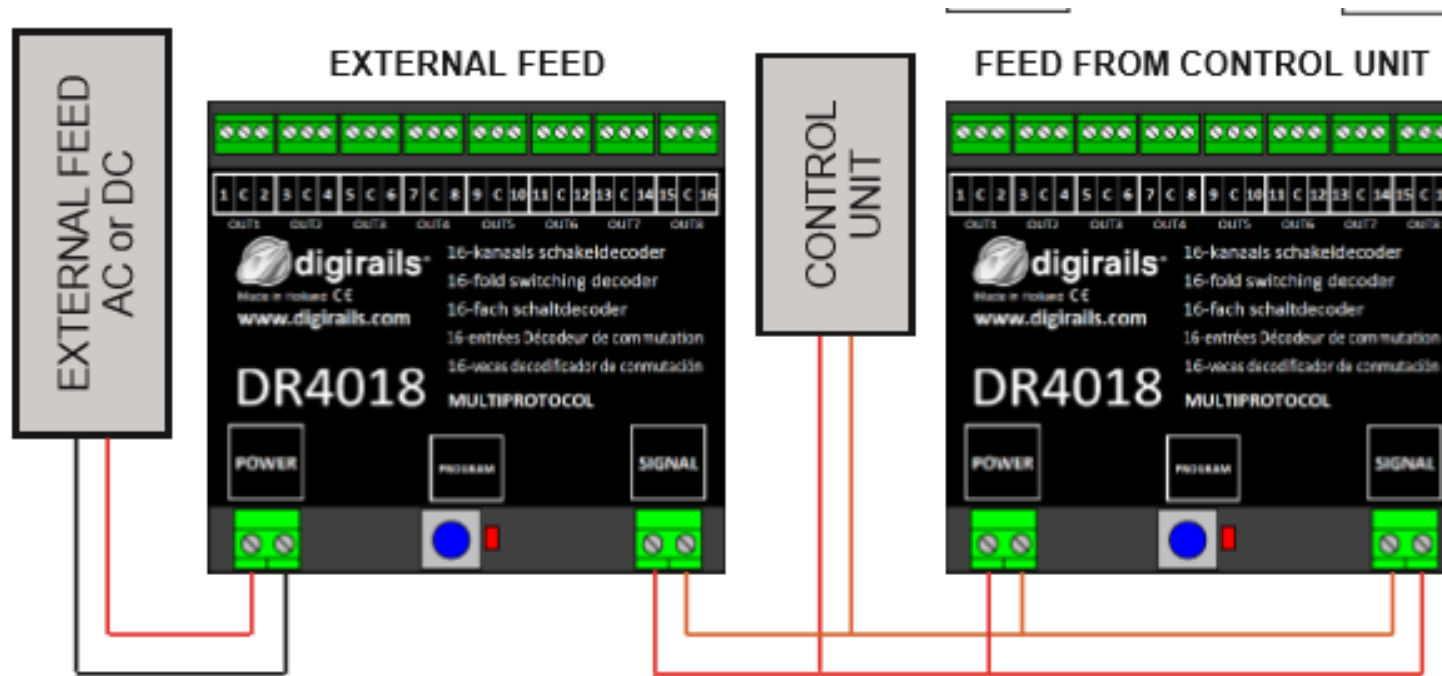
Vælg med CV47 hvilken type dekoderen skal være

47	Presets (CV113 through CV128) WRITE ONLY	0 – 13	n/a
IMPORTANT! : This CV is not readable as entered values will not be stored, rather the entire decoder will be configured according to the preset selected..			
Preset	Function	Value	No. of addresses
0	8x Turnout with twin-coil motor	0	8
1	16x permanent on/off switch	1	16
2	8x two-light signal with fade effect	2	8
3	8x AHOB	3	8
4	2 groups with 8x Fluorescent lamp	4	2
5	1 x 16 output with Fluorescent lamp	5	1
6	8x Turnout motor control	6	8
7	4x Dutch three-light signal	7	16
8	4x DB Main signal	8	16
9	4x DB pre-signal associated with main signal	9	16
10	2x Combination of DB Main signal and pre-signal	10	8
11	4x DB Pre-signal	11	16
12	4x NMBS Main signal	12	16
13	8x Turnout control with time limit	13	8

- CV47 = 0 – default sporskifter
- CV47 = 1 – 16x permanent tænd/sluk

Det er altså ENTEN en K83 eller en K84 dekoeder – ikke både/og !

Forbind dekoderen



Man kan forbinde med ekstern strømforsyning – eller med fælles forsyning fra Centralen

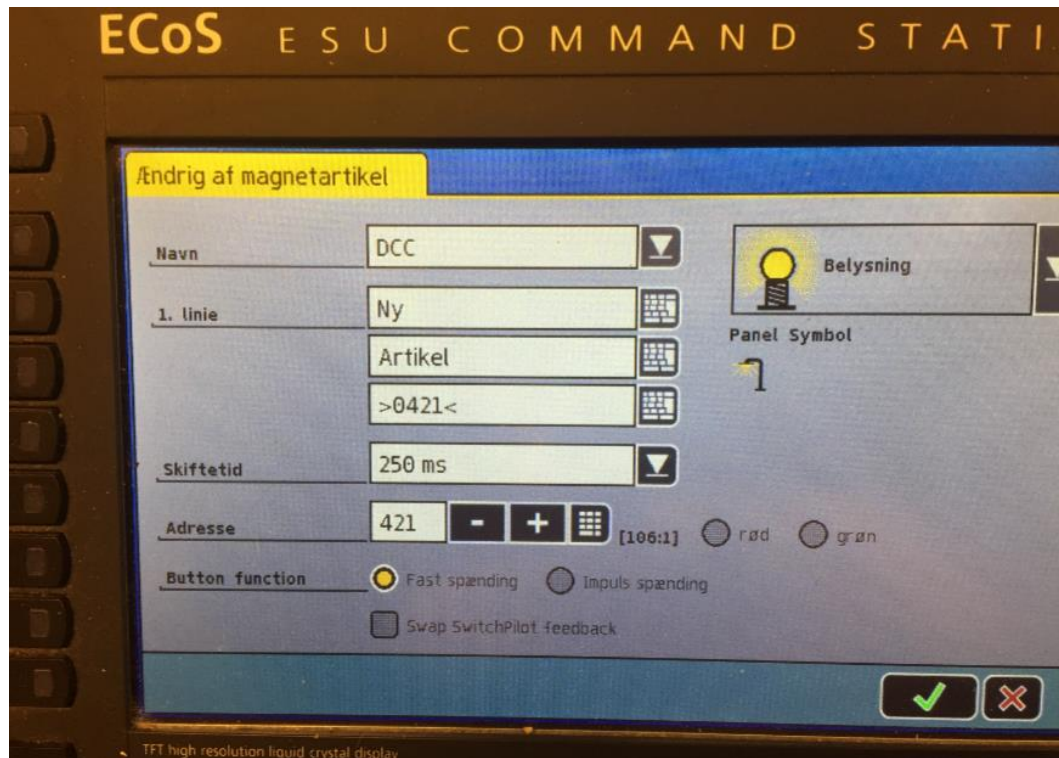
Hvilke centraler ??

Programming On Main
– programmering på
hovedsporet

Control unit type	Protocol	Switching	Programming via programming track	POM
Intellibox	DCC / Motorola	V	V	V
Intellibox Basic	DCC / Motorola	V	V	V
Intellibox II	DCC / Motorola	V	V	V
Marklin 6021	Motorola	V	X	X
Marklin CS1 / CS2	Motorola	V	V	V
ROCO/Fleischmann Multimaus	DCC	V	X	V
ROCO/Fleischmann MultimausPRO	DCC	V	V	V
LENZ	DCC	V	V	V
Tams Easy control	DCC / Motorola	V	V	V
ESU ECOS	DCC / Motorola	V	V	V
Z21	DCC / Motorola	V	V	V

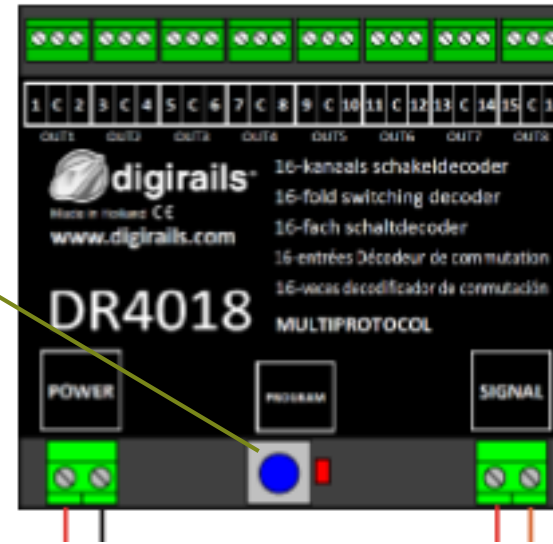
Tildel adresse

- 1 – forbind boksen med Centralen – som vist før
- 2 – opret en magnet-artikel på centralen – eksempelvis en lampe med DCC adr 421



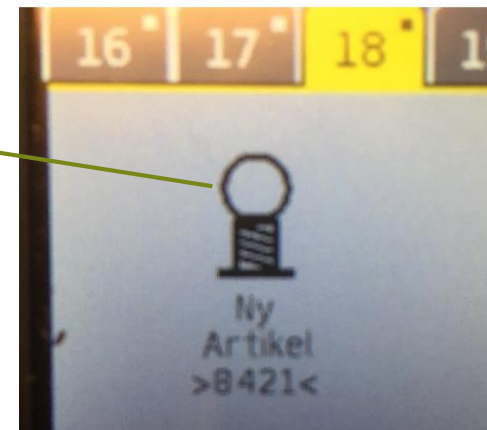
- 3 – tryk på programmeringsknappen

Tryk på programmeringsknappen
– til den røde LED ved siden af
lyser



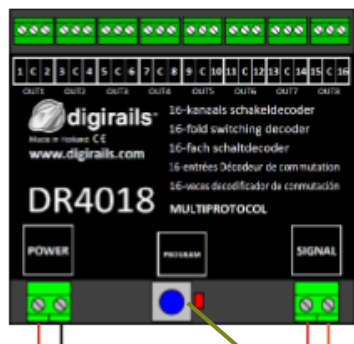
- 4 – Tryk på den oprettede magnetartikel på centralen

Tryk på 'pæren' til LED'en på
Digikeijs'en holder med at lyse.
Den har nu fået adressen DCC421



Den første udgang har nu adr 421 – den næste
422 – og så videre til 436

Vi skal nu ændre CV47 fra 0 (default) til 1



1 Tryk på prog knappen

Vælg prog DCC

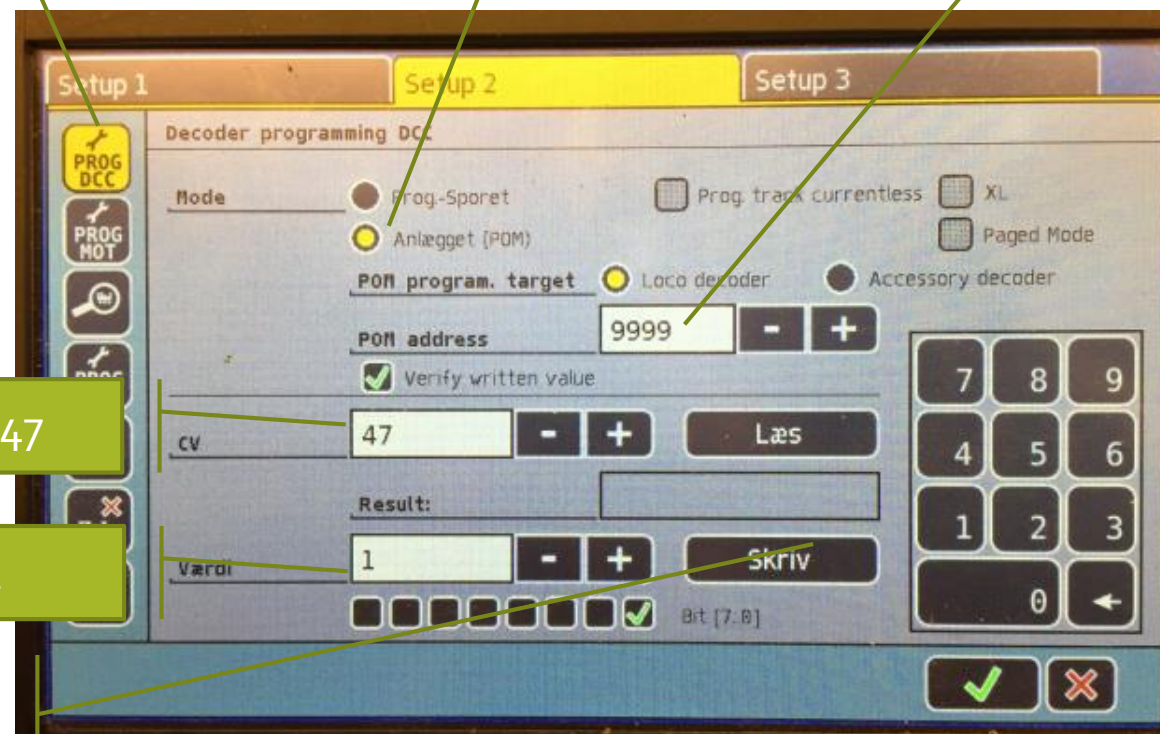
Vælg POM

Vælg adr 9999

Vælg CV 47

Vælg 1

2 Tryk på 'Skriv'



Når så LED'en på boksen ikke lyser mere er den opdateret

Transformator
til
Lys



16 stk led lamper

Tænd/sluk – med
adresserne
DCC 421 til 436

Digital central

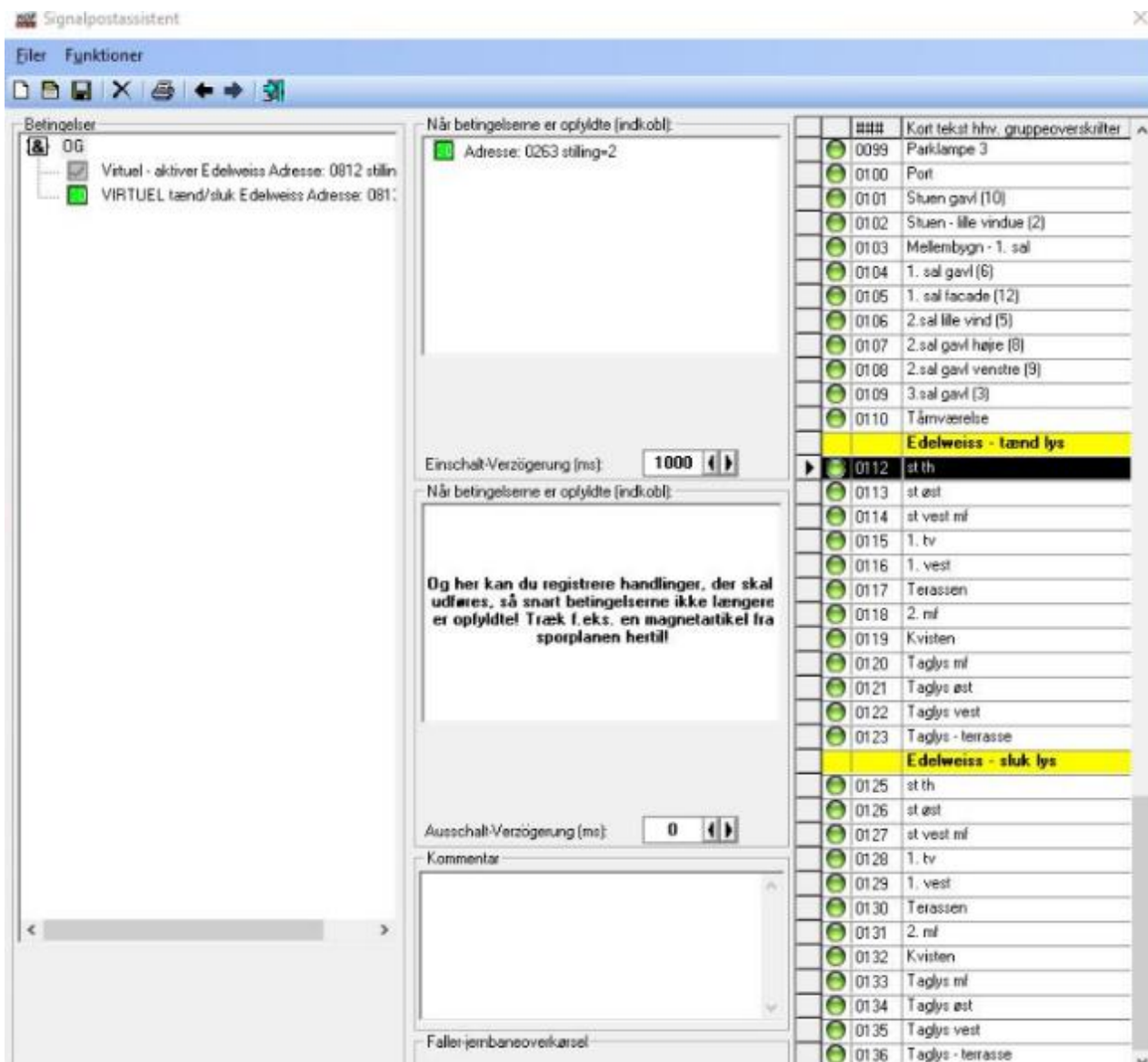
Styring med WinDigipet



Lamperne i husene
kan
tændes/slukkes
enkeltvis

Eller man kan
tænde/slukke samlet –
efter en programmeret
plan





Program i Windigipet – til styring af lys.

Hvis man har aktiveret knappen 'Tænd lys Edelweiss'



så tænder de enkelte lamper – med en indbygget forsinkelse mellem de enkelte 'tænd' – forsinkelsen og rækkefølgen angiver man i programmet

På samme måde kan man slukke lyset

-

Lesson Learned

- Man skal ikke belaste boksen med mere end LED'er.
- Jeg har forsøgt med et røgaggregat – det 'røg' – brændte af
- Forsøgte også med en glødepærer – den røg også
- Har sendt spm til Digikeijs om hvor meget man kan belaste boksen med

www.nettog.dk

Trin 3 Trin 4

Digikejs 4018

Pris: DKK 289,00
Tilbud: DKK 199,00

Varen er på lager.
Vare nr. DR-4018

> Digikejs > Digitale modul

Bestilling:

1 Læg i kurv

Læg varen i kurven!
(Den kan slettes senere)



K83 magnetartikeldekoder med 16 udgange for 8 sporskifter eller signaler *** NYHED 2017 ***

Beskrivelse:
K83 magnetartikeldekoder med 16 udgange for 8 sporskifter eller signaler, kan også bruges til andre magnetartikler som f.eks. afkoblingsskinner.

NYHED 2017

www.nettog.dk

Trin 3 Trin 4

Viessmann 5213

Pris: DKK 469,00
Tilbud: DKK 379,00

Varen er på lager.
Vare nr. V-5213

> Märklin Digital >

1

Læg
(Den



Dekoder for ind og udkobling af konstant strøm i motorer, belysning og andet elektrisk tilbehør.

Digikejs:

199 kr – for 16 tænd/sluk kontakter

12,50 kr/stk

Viesmann:

379 kr – for 4 tænd/sluk kontakter

94,75 kr/stk