

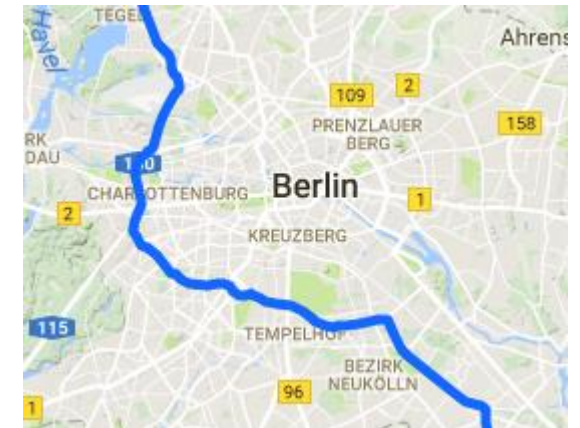
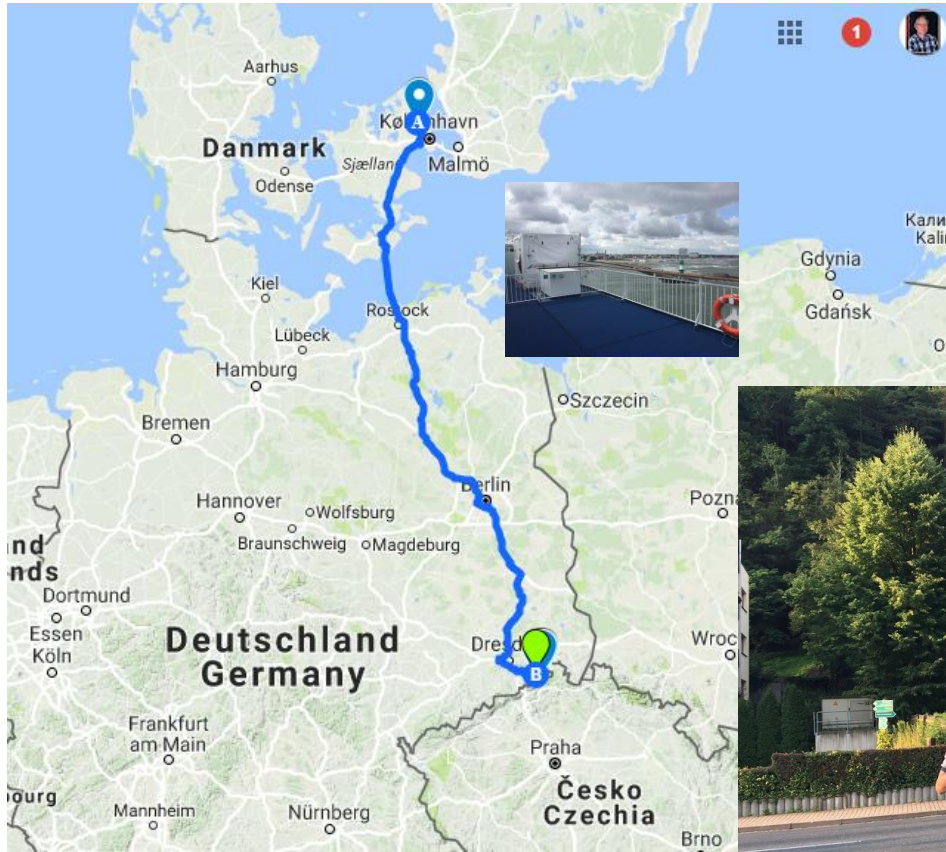
# SACHSEN PÅ SKINNER

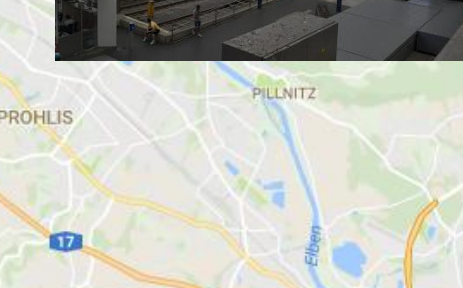
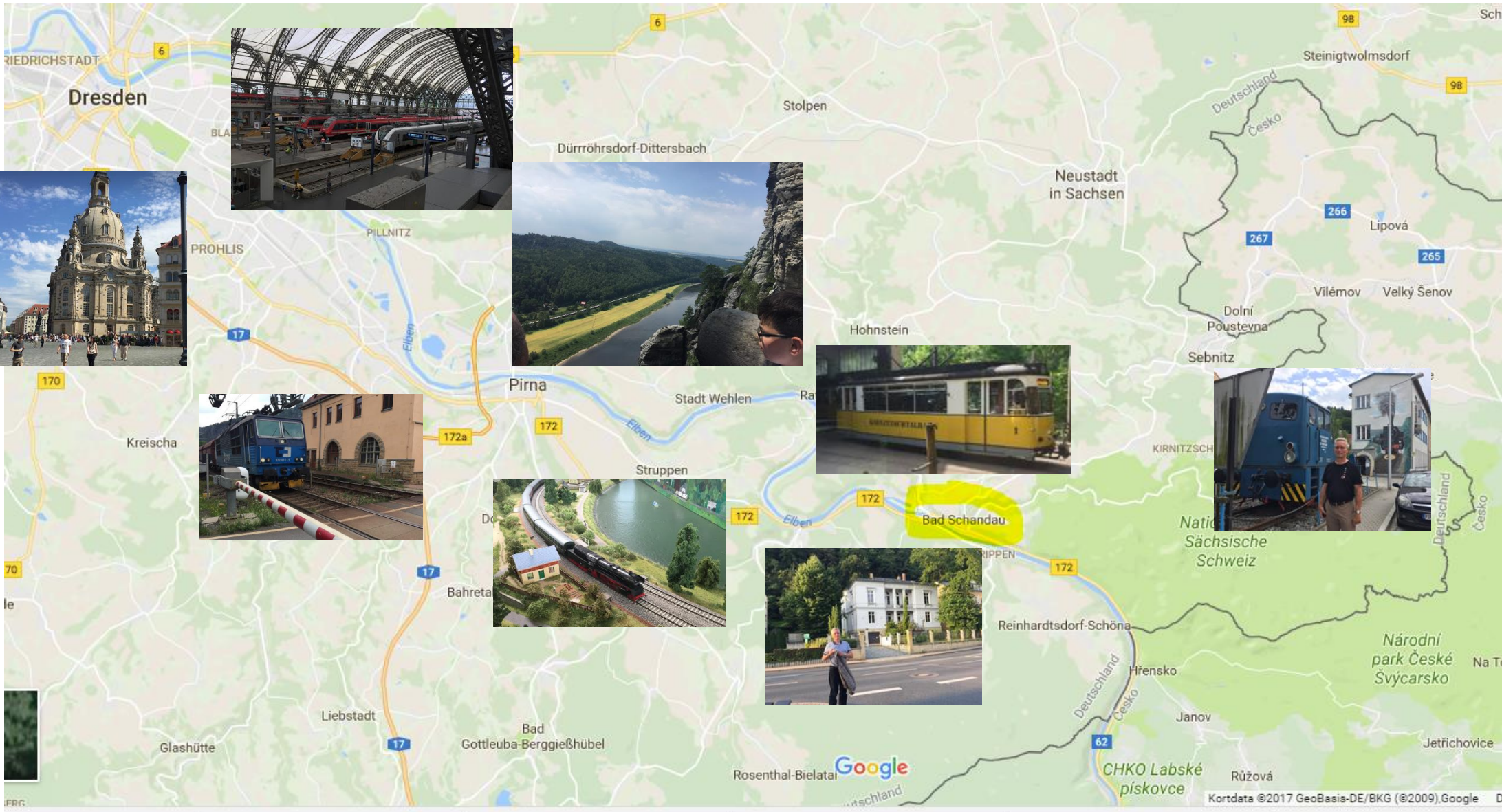
Tur til Bad Schandau ved Dresden – juli 2017



# Turen til Bad Schandau

- 712 km fra Farum
- Tager 1 dag
- Færge Gedser Rostock
- Vest om Berlin
- Hotel: Villa Bohemia





Google

Kortdata ©2017 GeoBasis-DE/BKG (©2009) Google D

# Højvande !



# Sporvogne i Bad Schandau

Start / Verkehrsmittel / Kirnitzschtalbahn / Kirnitzschtalbahn

## Die Kirnitzschtalbahn

Sommerfahrplan gültig vom 01.04. bis 31.10.2017

Historischer Fahrbetrieb in den Herbst am 03.10.2017

- Bygget i 1898
- 8 km lang
- Meterspor
- Tysklands korteste sporvognsstrækning





# TILLIG BAHN



- Firmaet oprettet 1949
- Fremstiller primært TT
- Ligger i Sebnitz – ca 20 km fra Dresden
- Største producent af TT
- Museum og udsalg



# Miniatur - Elbtal in Königstein / Sachsen



- 1:87 – udstillingsanlæg
- Model af Elbtahl banen
- 10 års byggetid
- Togelevator !
- Styret af Digi-rail







## Elbe, Sandsteine, Eisenbahnen - Unterwegs in der Sächsischen Schweiz

Eisenbahn-Romantik • 52 td visninger • for 2 år siden

Aus dem Zugfenster schauend, sehen wir wie sich ein blaugrünes Band, die Elbe, durch die traumhafte Felsenlandschaft aus Sandstein windet. Wir zeigen Menschen und Geschichten, die eng mit der sagen...

