

# KÆLDERKØBING 2011 – 2019

Historien om min modelbane  
Erfaringer – tips og tricks

---



# Program :

- Min baggrund – vild med tog i 60 år
- Planlægning af Kælderkøbing
- Opbygning – rammer – skinner – landskab
- Belysning – Philips Hue
- Drejeskivestyring
- Foto og modelbane
- Modelbane og sociale medier
- Windigipet



Spørg løs undervejs !

# Vi starter med lidt julestemning



# Min jernbaneinteresse - barndommen

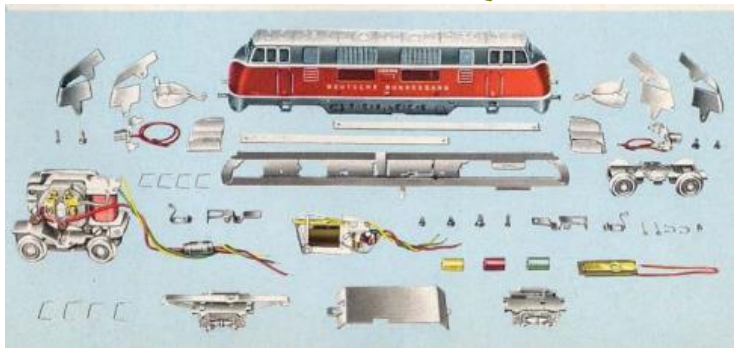


Middelfart station – her var farfar stationsforstander – og jeg tilbragte mange ferier her



Drømmen....

Jul 1962 !



[Maerklin katalog 1961](#)



Kælderkoeping medio 60'erne

# Byggeleder AJS



Byggeleder assistent – 1979 – 1982  
DSB's nye klargøringsværksted  
Otto Busesvej  
Hovedentreprise – ca 50 mill  
Plads til 15 diesellokomotiver



3 år omgivet af  
de 'fedeste'  
maskiner – så  
var jeg solgt  
igen



[Otto Buses Vej – Street view](#)

# Børnene flytter hjemmefra....

Børnene  
Flytter  
Hjemmefra  
Yes !



Oprydning ..



Masser af  
plads....



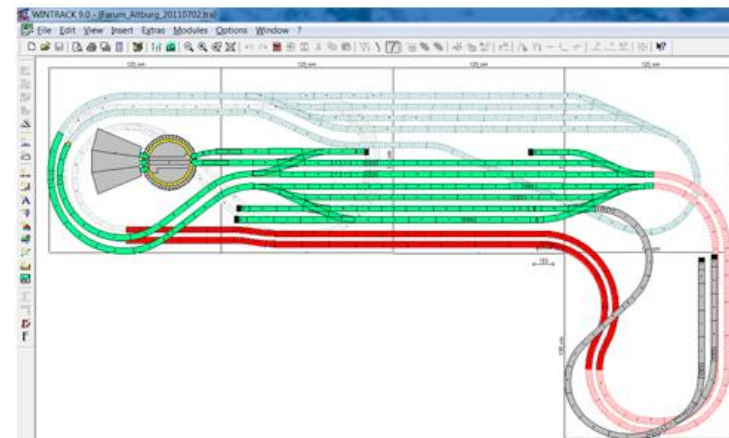
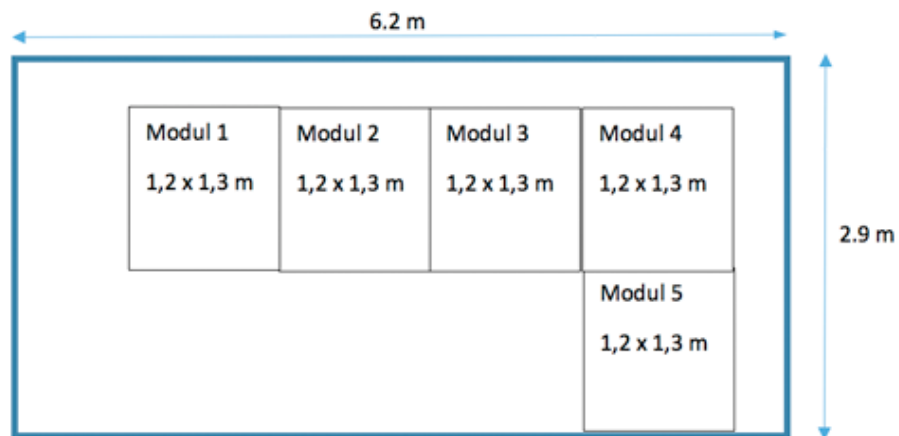
# Planlægningen – og 'fundamentet'

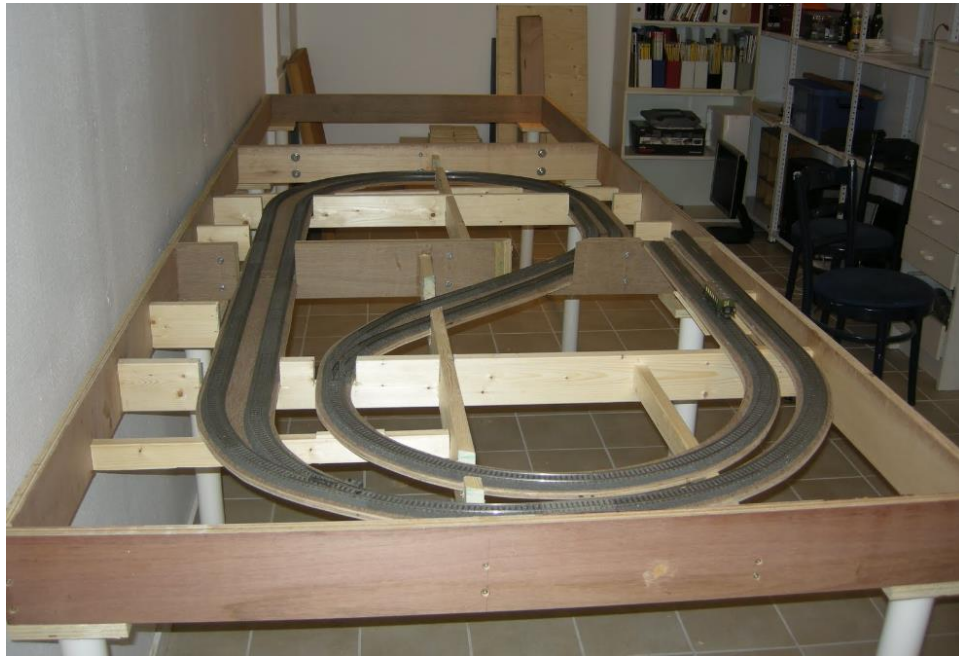
Inspirationen –  
Modellbahn  
Altburg



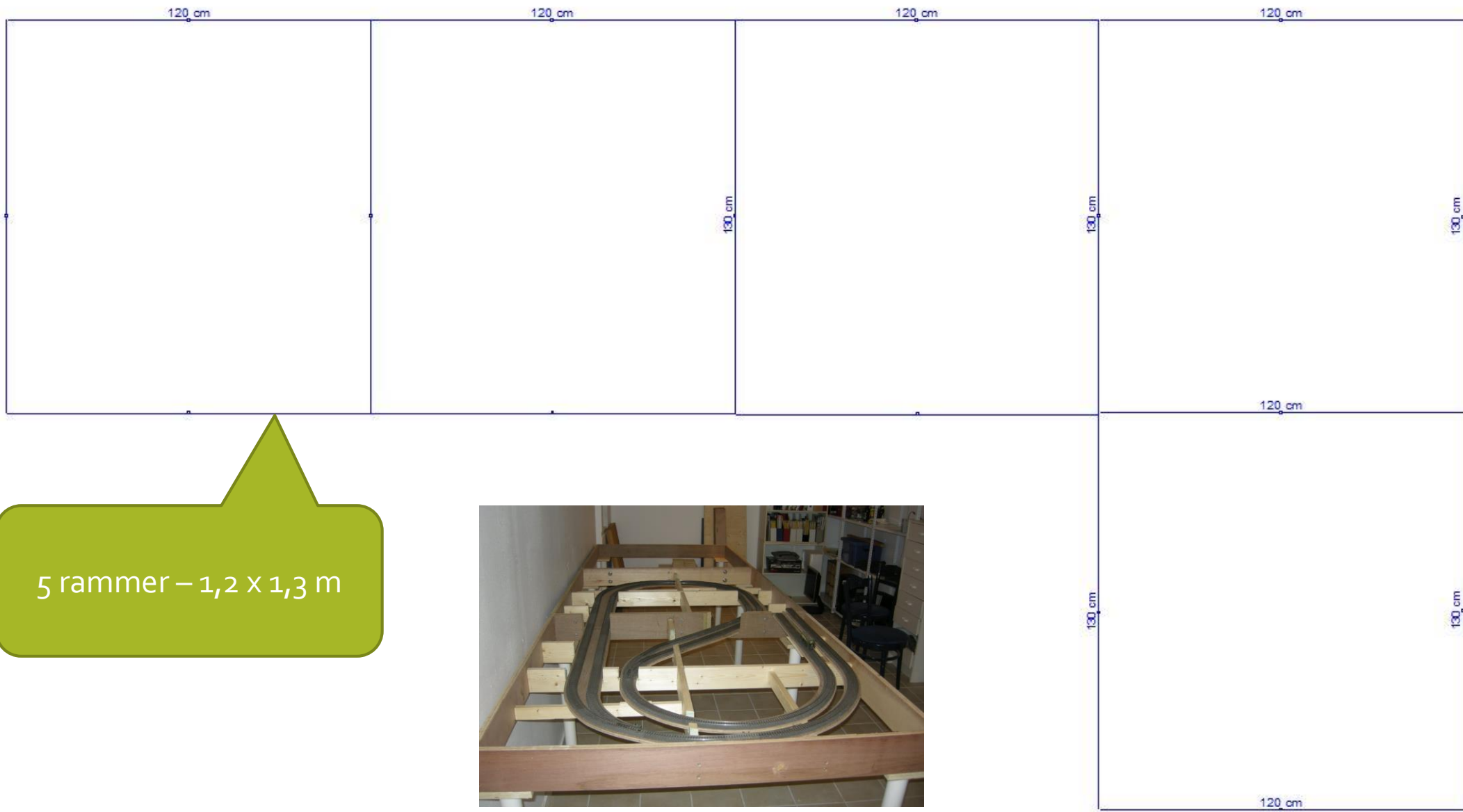
- Dobbeltspore hovedbane – m 2 skyggebanegårde – 1 i hver ende
- Enkeltporet side bane
- Hovedbanegård – 6 spor
- Remiseområde med drejeskive

## Modellbahn Altburg



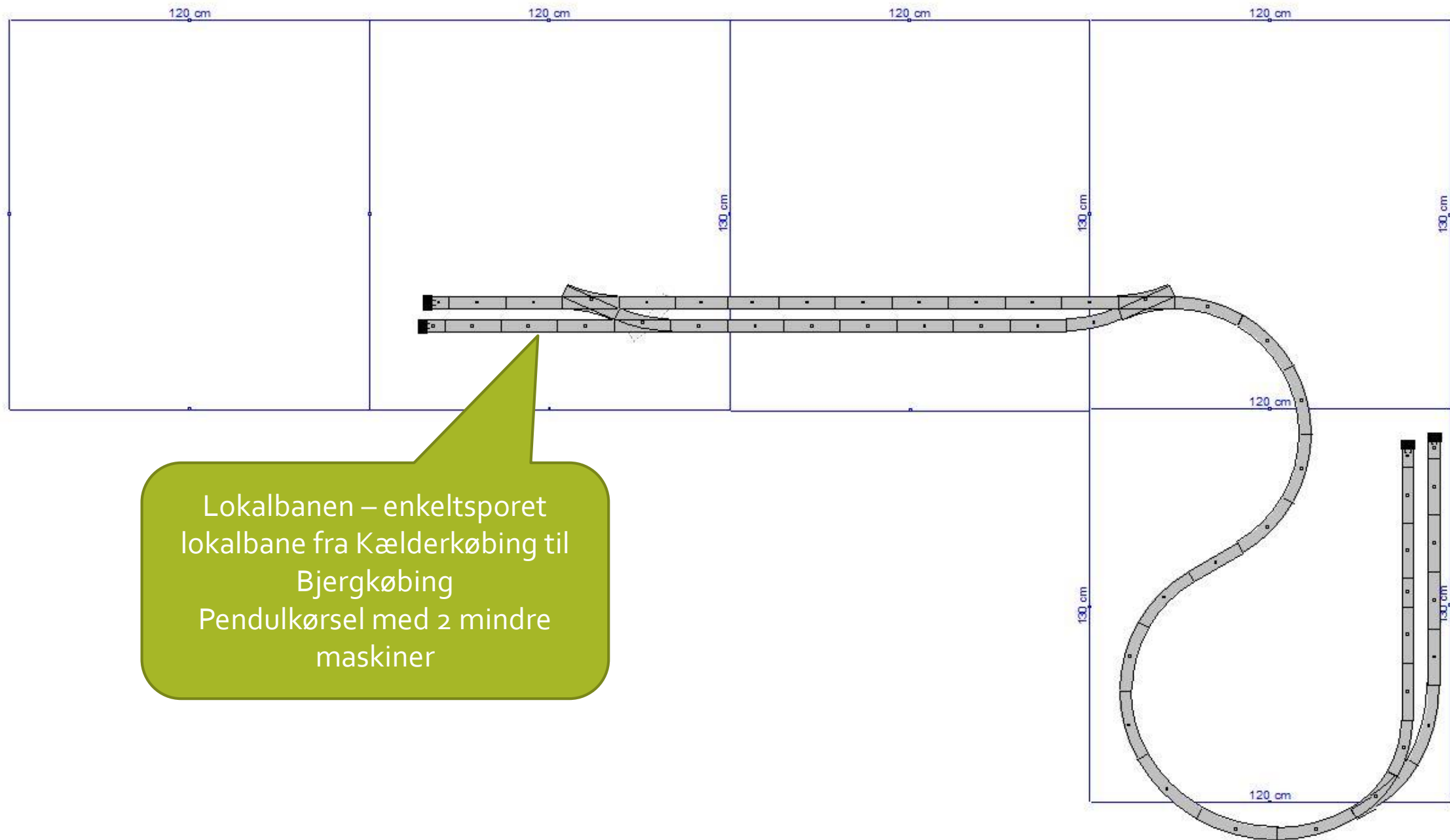




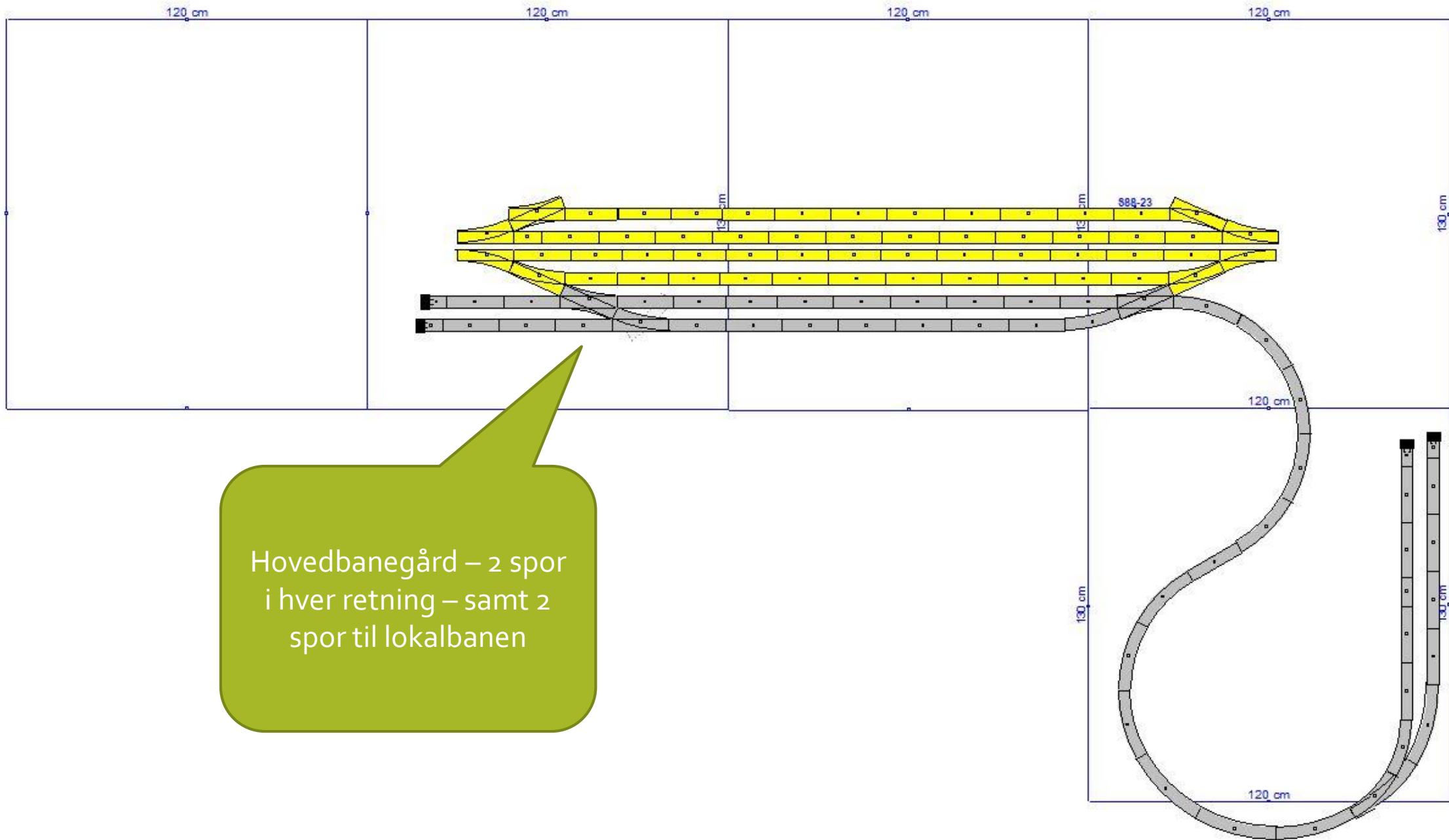


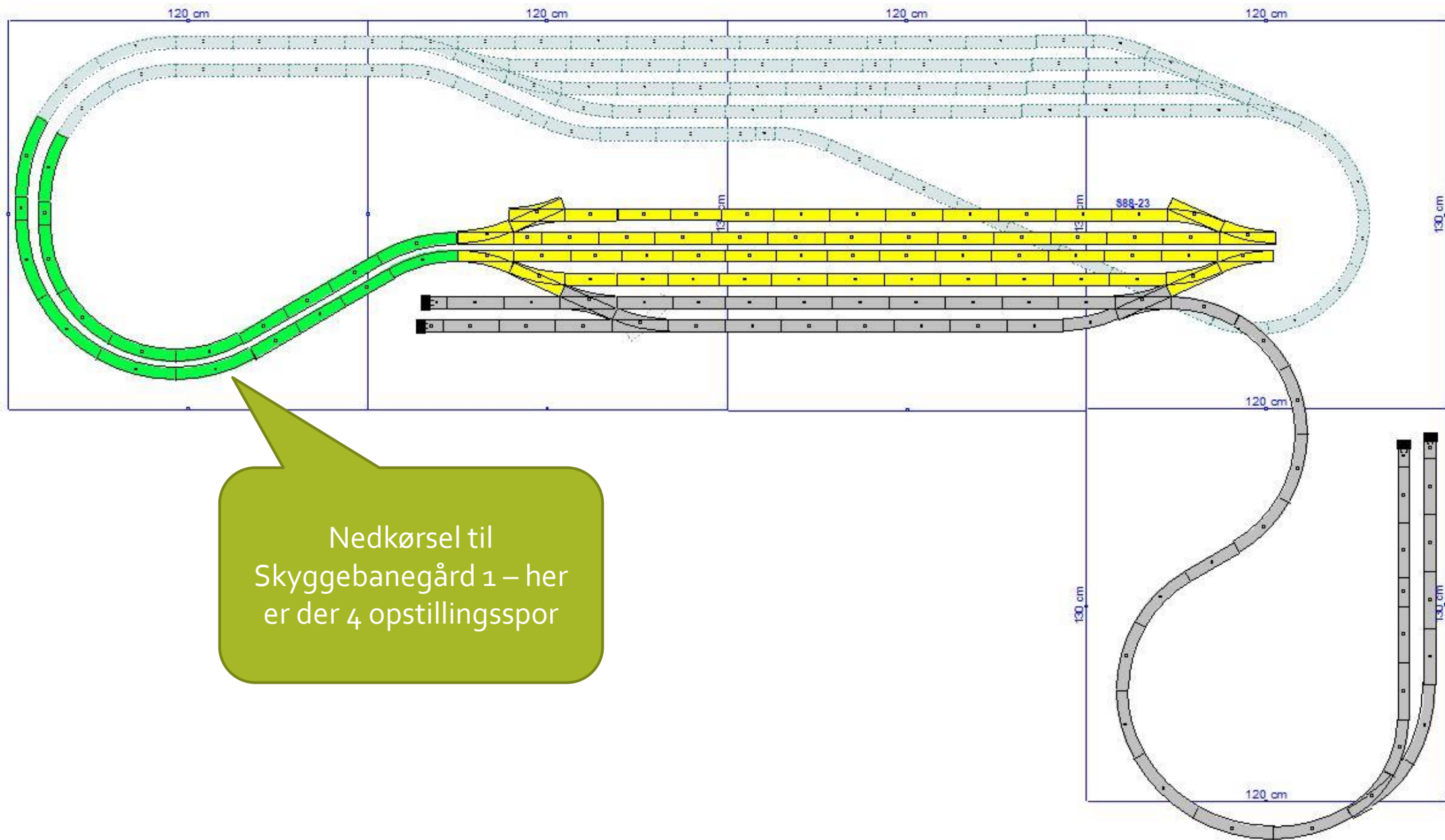
5 rammer – 1,2 x 1,3 m



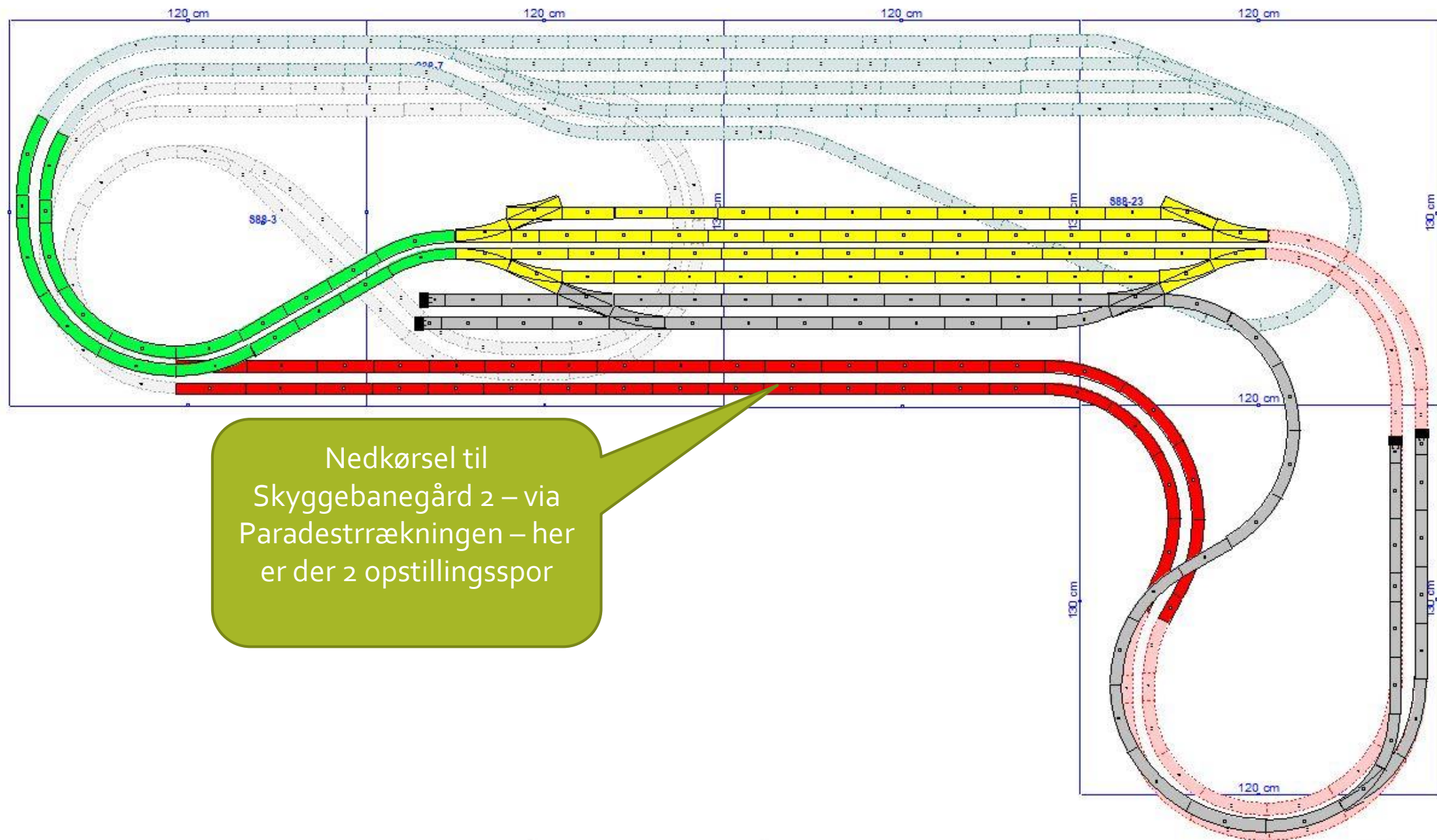


Lokalbanen – enkeltsporet  
lokalbane fra Kælderkøbing til  
Bjergkøbing  
Pendulkørsel med 2 mindre  
maskiner

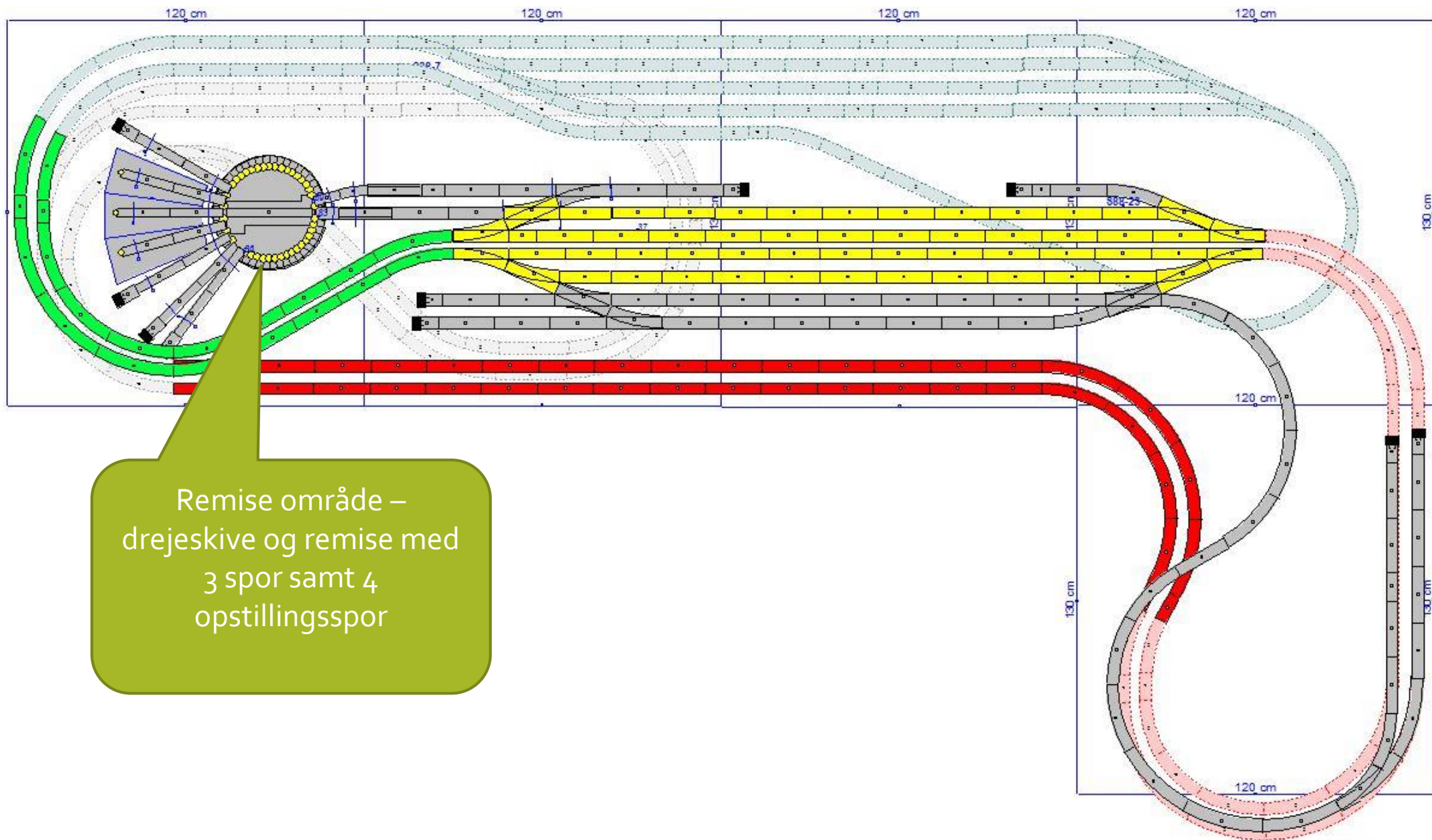




Nedkørsel til  
Skyggebanegård 1 – her  
er der 4 opstillingsspor



Nedkørsel til  
Skyggebanegård 2 – via  
Paradestrækningen – her  
er der 2 opstillingsspor



Remise område –  
drejeskive og remise med  
3 spor samt 4  
opstillingsspor

# Sporlægning og styring



## Digitalstyring med Windigipet

Få hjælp til digitalstyring med Windigipet. Denne guide har fokus på digitalstyring med Windigipet, der bruges til at styre modeltogbaner ved hjælp af digital software. Derudover gennemgår jeg ...

LÆS MERE

## [Digitalstyring med Windigipet](#)

Anlægget er bygget med C-skiner – idag ville jeg nok vælge K-skiner

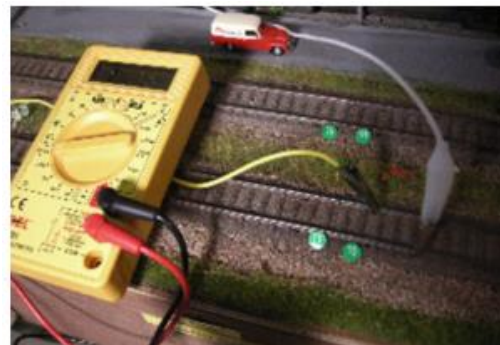


## Sporlægning på modeltogbane

Få hjælp til sporlægning på modeltogbane. I dette indlæg gennemgår jeg de vigtigste tips til at få dine togskiner til at se livagtige ud. Jeg har ...

LÆS MERE

## [Sporlægning](#)



## Test af S88 tilbagemeldinger

Guide til test af S88 tilbagemeldinger. Det er vigtigt at få styr på den rigtige metode til at teste S88 tilbagemeldinger. Det kan spare dig ...

LÆS MERE

## [Test af S88 tilbagemeldinger](#)

## C-Gleis supern und einschottern

*Von Norbert Burkert*

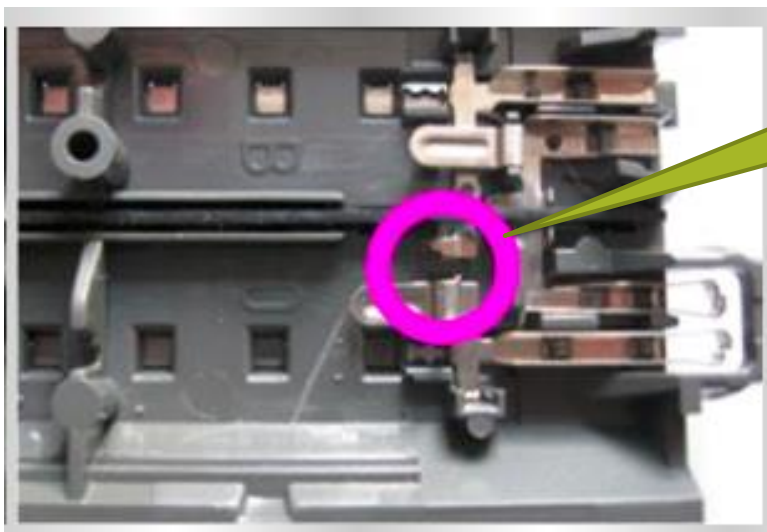
Ich möchte hier mit einer kleinen Fotoserie á la "Dr. Sommer aus der Bravo" darstellen, wie ich mein C-Gleis im sichtbaren Bereich der Anlage gesupert habe. Das Märklin C-Gleis ist seit 1996 auf dem Markt, und wie bei so vielen Dingen bei der Fa. Märklin kann man sich über die Optik streiten. Aber was bei Märklin unstrittig ist, ist die Funktionalität der Artikel. So ist es auch mit dem C-Gleis. Es ist nicht das schönste Gleissystem und es gibt auch noch Lücken im Programm, aber die Zuverlässigkeit der Weichen und die Laufsicherheit fast ALLER Modellbahnprodukte ist sehr gut!

## [Ballast og C-skiner](#)

# Tilbagemeldinger og C-skinner

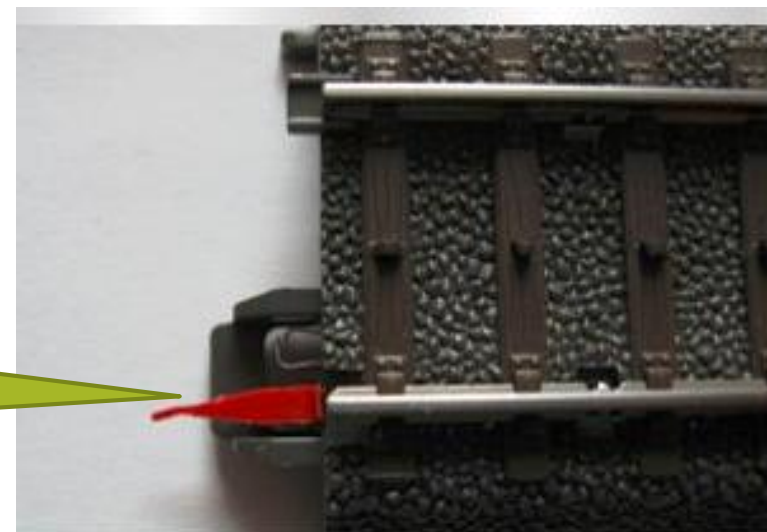
## Tilbagemeldingsystem – S88

Princip – den ene skinne fungerer som tilbageledningsskinne – den skal altså isoleres fra den anden skinne



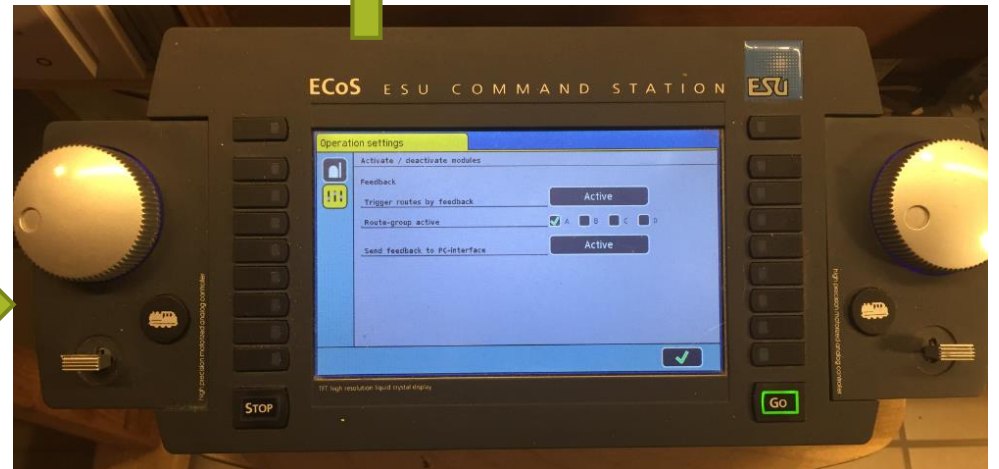
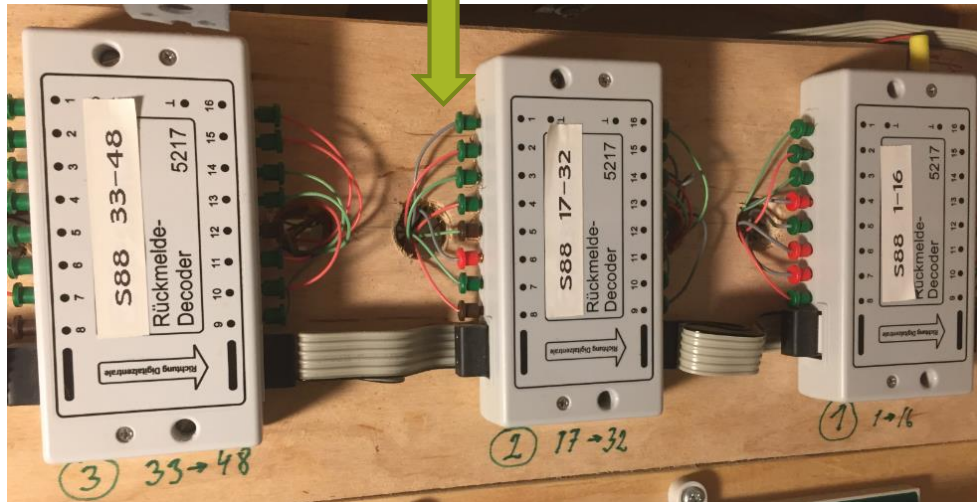
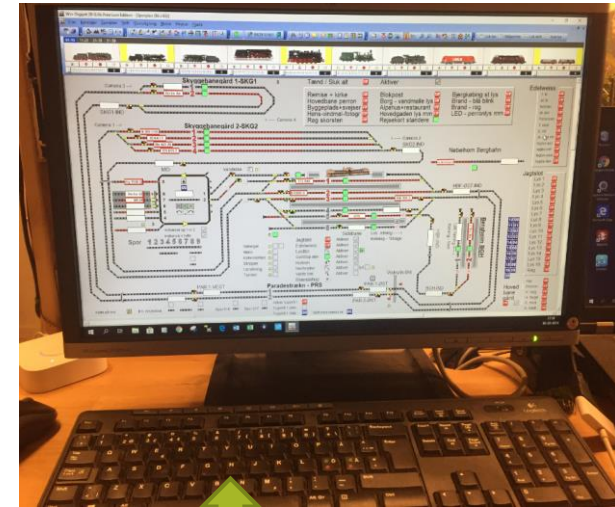
Alle skinner  
skæres her

Skinnestrengene  
isoleres

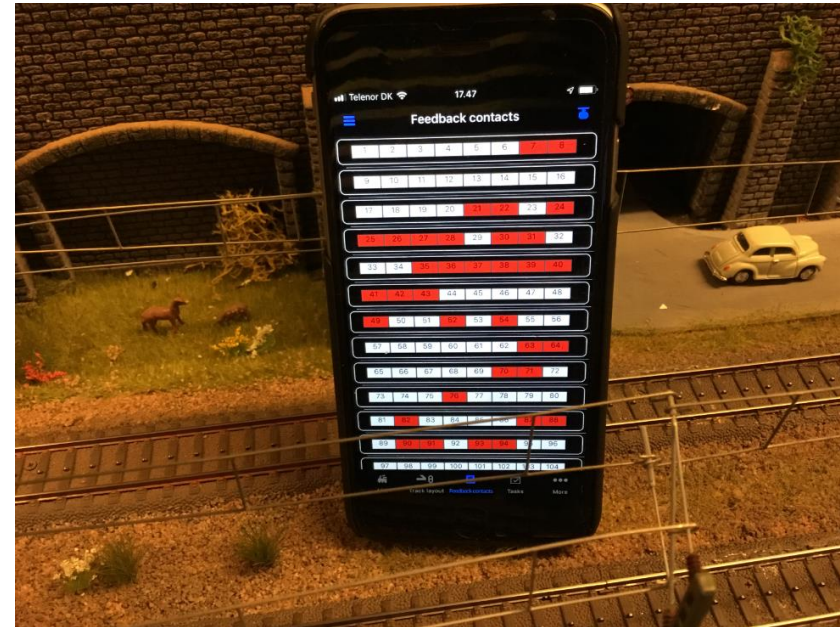
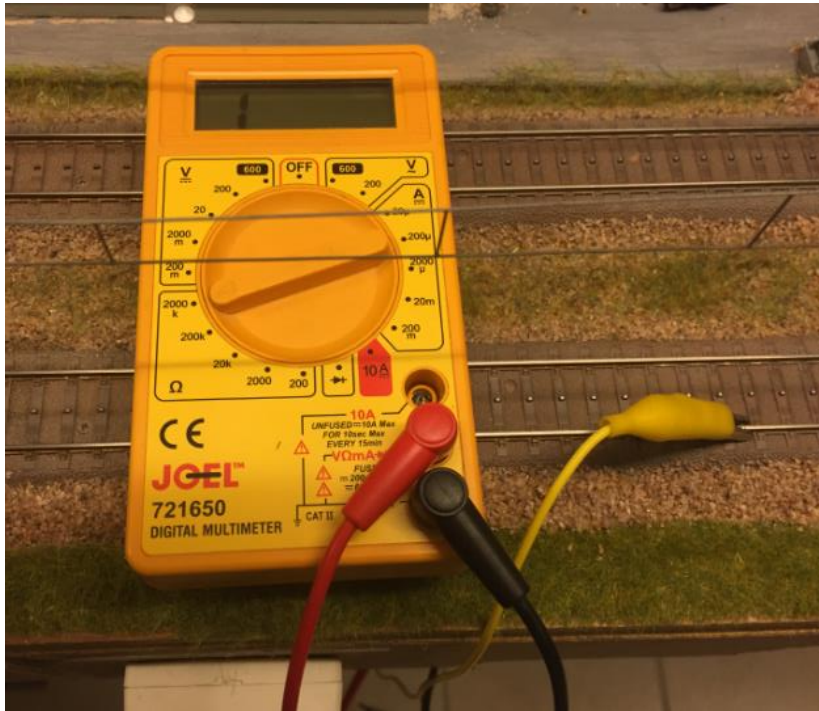




# Fra skinne –til S88 boks – videre til Central – og så til Windigipet



Test – test – test – test – test – og test lige igen  
Mål alt grundigt igennem – brug evt en mobil app til Central eller  
Windigipet.  
Alt skal klappe inden det hele 'mures inde' med ballast mm



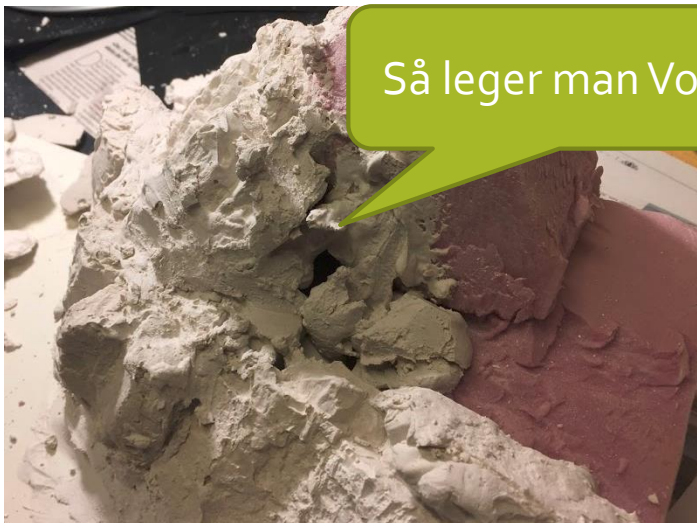
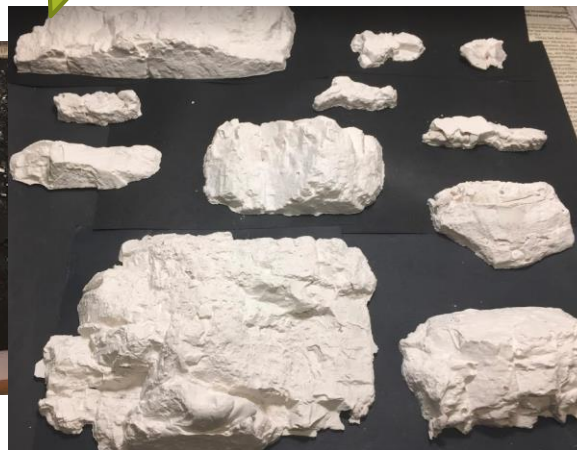
# Landskab



Basis – XPS skum



Gummiforme



Så leger man Vorherre



Maling

- 1 – grå
- 2 – mørk – tyndt – tør af
- 3 – tørbørste – lys - okker



# Baggrunde



2-delt baggrund fremstillet efter et originalfoto. Motivet viser landskabet omkring slottet "Neuschwanstein". Kan kombineres med ubegrænsede forlængelser til højre og venstre.

[Fuld beskrivelse](#) ▾

★★★★★

2 Anmeldelse

OBS!: Vores produkter leveres ikke med dansk brugervejledning.  
Producent: Faller



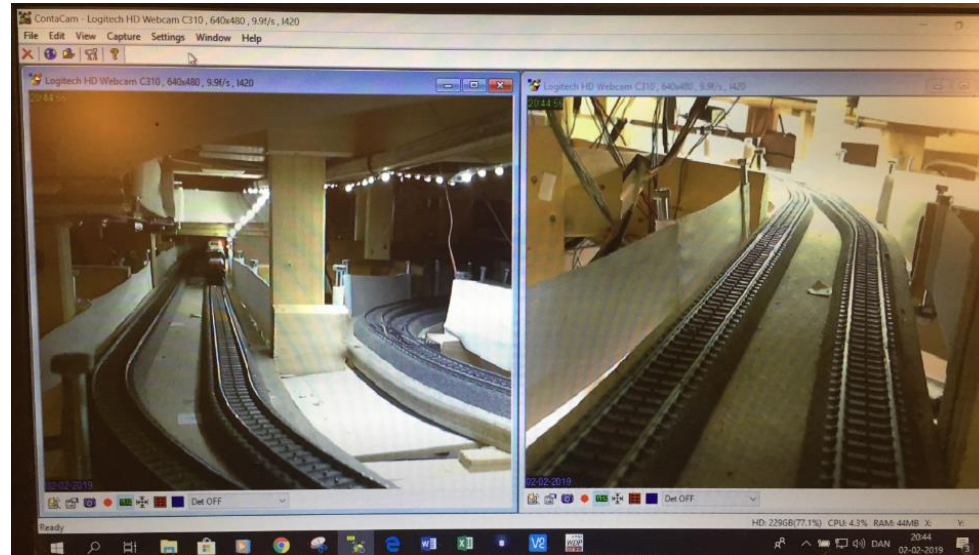
**FALLER** 

# Skyggebanegårde – overvågning – USB-kameraer



4 stk USB-kameraer  
Overvåger de 2  
Skyggebanegårde.

2 kameraer på 2 stk  
pc – med ContaCam  
software.



# Kontrolcenteret

Central: ECOS

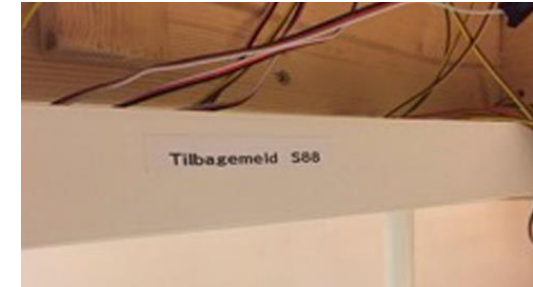
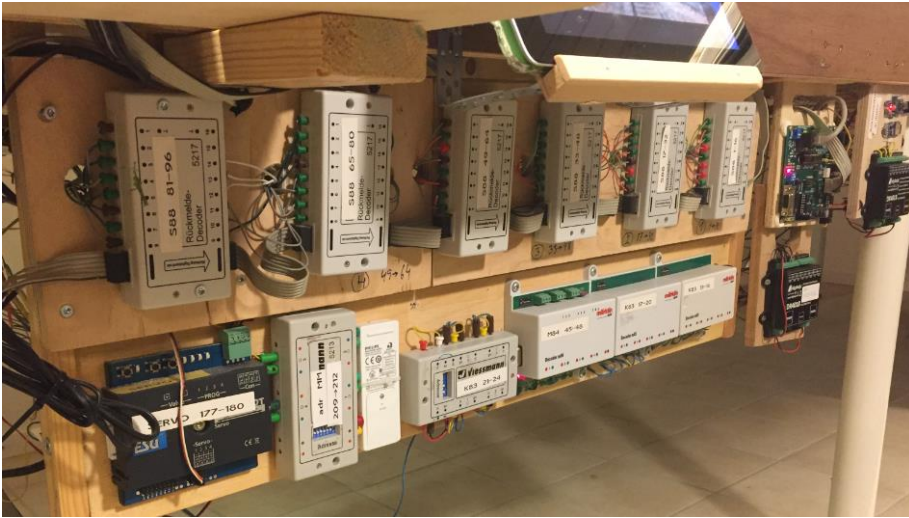
Windigipet 2018

Cube kamera –  
streamer til Ipad og  
TV

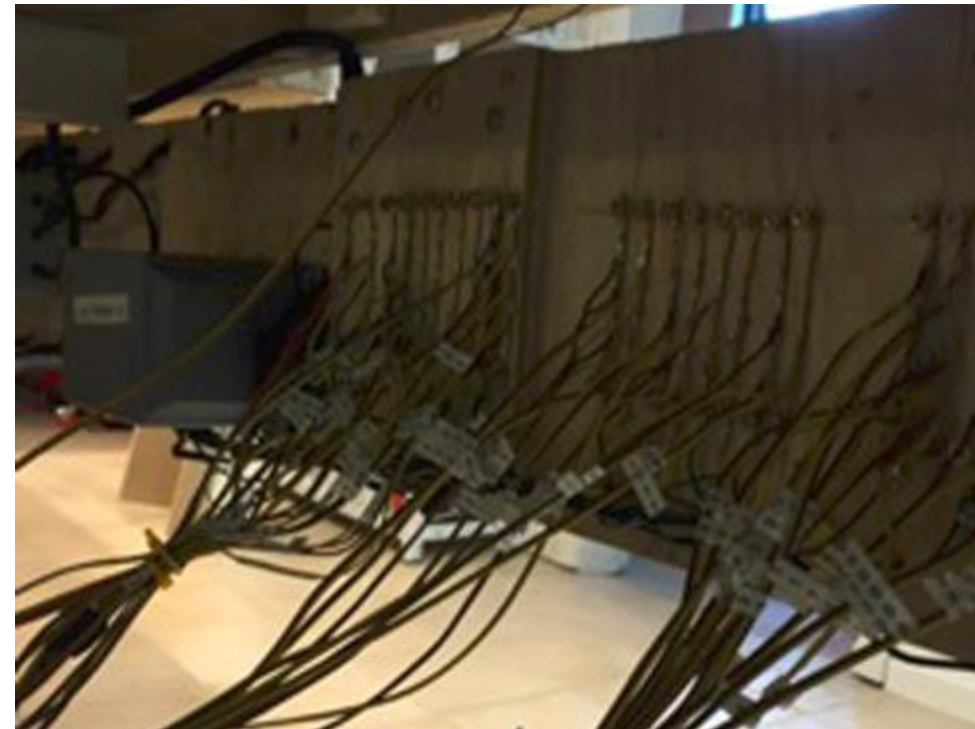
Philips Hue lys –  
fjernstyres fra WDP



# Installationer - bokse



- Gennemgående Lægte – digitalstrøm og 'alm' strøm
- Kabelkanaler
- Mærkning af kabler og bokse
- Spar på "digital-strøm"
- Alle bokse trukket frem



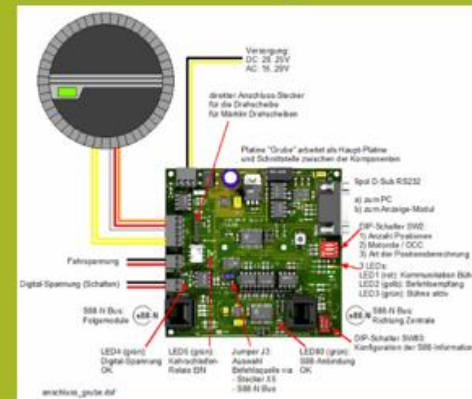
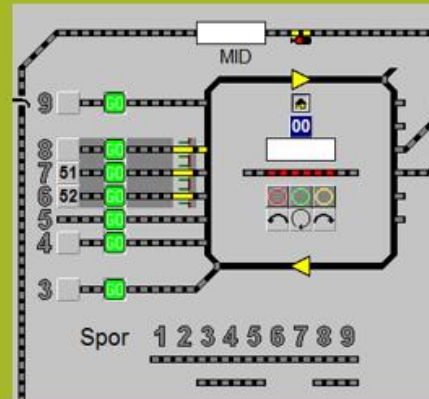


# PHILIPS HUE BELYSNING OG MODELBANE



[Start Præsentation Net](#)

# DREJESKIVESTYRING WNDIGIPET 2015



[Präsentation Net](#)

[Film Lokomotivbyte](#)

# Foto og Video af banen

Jeg synes at det er sjovt at dele sin modelbane med andre !



Iphone 6 – god til billeder og video



Panasonic Lumix – kompaktkamera – godt til billeder og video - WiFi



Polaroid Cube+ - til førerrumsvideoer. WiFi



Samsung Gear 360 – til Google Street view. 360 graders video og billeder. WiFi

# Førerrumsvideo – med Cube+

Kamera monteres på vogn. Magnet i bunden



Streames direkte til Ipad – fungerer også som fjernbetjening



Afsted på optagelse – lyd og billede i super kvalitet



GITV – 42" forbundet til Ipad – så er der direkte stream til storskærm



# Kamerakranen



Streamer via Wi-Fi direkte til Ipad – fungerer også som fjernbetjening



Hjemmebygget 'Kamera-kran'.

Kosteskaft – en lægte –  
patentbånd samt solidt stativ er  
anvendt.

# 360 graders foto og video

Street view i Wunderland..



Udforsk Kælderkøbing med Street View. Vælg et område og gå dig så en lille tur.

360 graders kamera  
– 2 linser og 2  
videoer eller foto  
der sættes sammen  
til et billede/video



Remiseområdet



Hovedbanegård



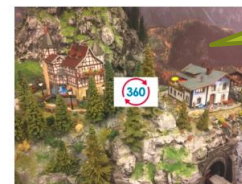
Hovedgaden



Borgen



Bjergkøbing



Bjergene

[Wunderland 360 grader](#)

Kan Wunderland – så  
kan Kælderkøbing  
også..

[Kælderkøbing 360 grader](#)

# Youtube-kanal og hjemmesider

YouTube Studio interface showing channel statistics:

- Visningstid (minutter): 276,6 t
- Visninger: 117,2 t
- Abonnenter: +248

Navigation tabs: OVERSIGT, NÅ UD TIL SEERE, FANG SEERENES INTE...

> 100  
Kælderkøbing  
videoer

Søg og del viden på sociale medier – kæmpe kilde til ny viden !

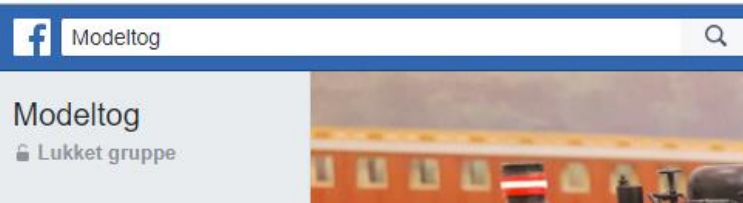
Brugbare guides – baseret på praktiske erfaringer

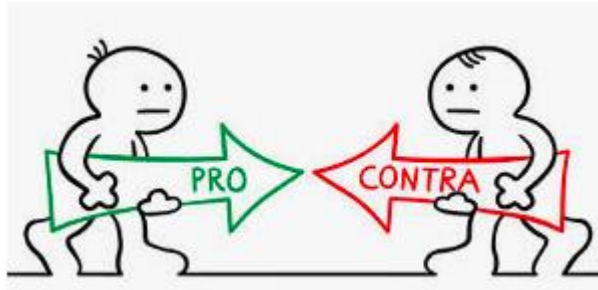


Sporskiftet



Velkommen til Kælderkøbing modeltogbane





# Windigipet – styring fra PC

## Hvorfor bruge PC-Styring ?

### PRO

- Lettere at lave skinneplaner på PC end på en central
- Man kan meget mere med et PC-Program end en central
- Centralen behøver ikke at være meget avanceret

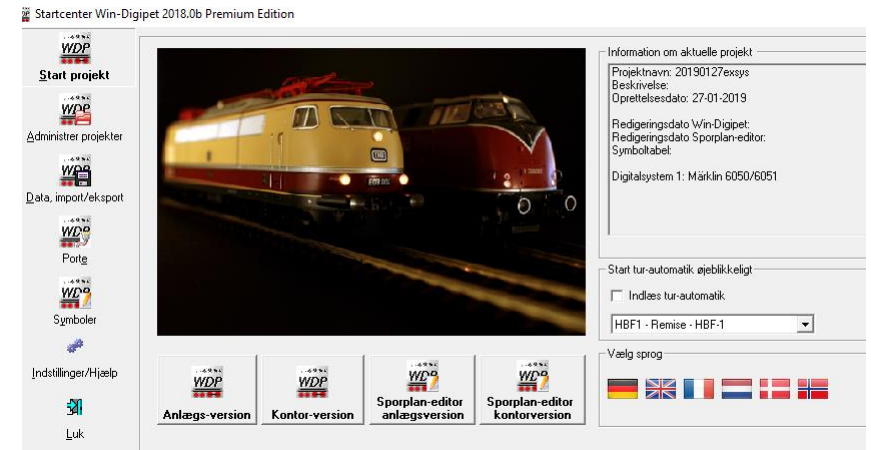
### CONTRA

- Tidsrøver – kan blive gråhåret af PC-problemer
- Dobbeltoprettelse af loks og magnetartikler
- Ej nødvendigt for små anlæg



# Windigipet

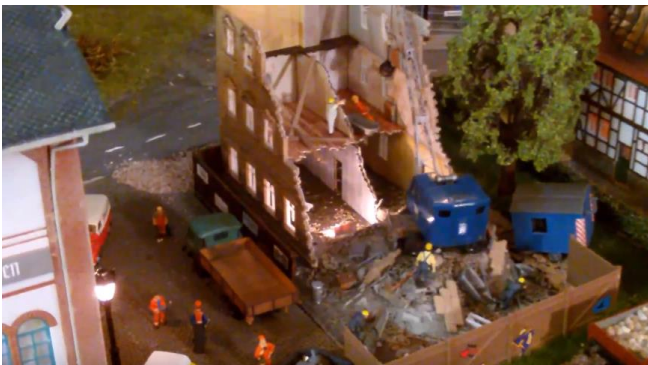
- Mere end 30 år på bagen
- Løbende nye versioner
- Sprogunderstøttelse – blandt andet Dansk
- Meget udbredt – ca 12.000 medlemmer af Forum
- Aktivt Forum – altid svar på problemer inden for et par timer
- God og omfattende manual – Tysk og Engelsk – ca 800 sider
- Optimal udnyttelse af digitale funktioner – lyd, lys mm på loks og andet
- Dansk Windigipet Stammtish – arrangeret af Togcenter – 15-20 medlemmer
- Kursus hos Togcenter
- Gratis prøveversion
- Integrerer til alle moderne centraler – i alt 65 digitalsystemer er understøttet
- Pris som et godt lokomotiv- lille version 119 euro – fuld vers 449 euro





## Windigipet styrer blandt andet:

- Op til 9 tog kører samtidigt
- Styrer 2 skyggebaneanegårde
- Dag/nat belysning i rum og model
- Automatisk lok bytte
- Lys i vogne – ESU lysstænger
- Porte i remise
- Nedbryderkran
- Kulkran
- Bomanlæg
- Lyde –aktiverer div mp3 filer
- Aktiverer røg, lyde og lys på loks/vogne
- Sikkerhedssystem – ingen ulykker
- Tovbane – ombygget Brawa – reed kontakter – pendulkørsel
- Lys i biler



# TAK FOR OPMÆRKSOMHEDEN

Mere info

---

Jens Krogsgaard – Februar 2019

[www.krogsgaardsmodelbane.dk](http://www.krogsgaardsmodelbane.dk)

[www.modeltog-guide.dk](http://www.modeltog-guide.dk)

[Youtube - kanal](#)